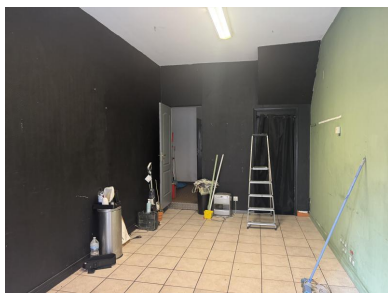


690 € / mois charges comprises



Réf. 1207 - Local commercial

Bien placé sur une rue accès au centre ville
local sur 2 niveaux de 60m2 avec une cour disponible début
janvier
vitrine avec volet électrique.
comprenant le local principal, kitchenette, wc, cave
aménagée
A l'étage : 2 pièces.
chauffage électrique.
Les charges comprennent la taxe foncière.

A SAVOIR

Surface habitable :	60 m²
Loyer mensuel :	600 €
Complément mensuel de loyer :	0 €
Provision pour charges mensuelles :	90 €
Loyer mensuel charges comprises :	690 €
Etat des lieux :	200 €
Constitution dossier, visites, rédaction bail :	700 €
Honoraires à la charge du locataire :	900 €
Dépôt de garantie :	1 200 €

POUR VOUS CONSEILLER

AGENCE
03 27 35 62 16
sweetimmocorp@orange.fr
www.sweetimmocorp.com



Montant estimé des dépenses annuelles d'énergie pour
un usage standard : entre 0 et 0 € TTC/an en 0
Les informations sur les risques auxquels ce bien est
exposé sont disponibles sur www.georisques.gouv.fr