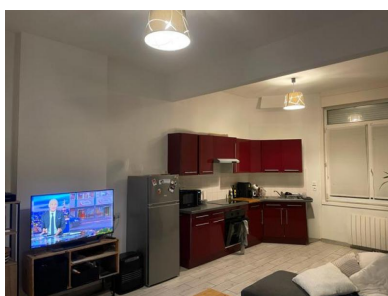


575 € / mois charges comprises



Réf. 00124G - appartement T2

En centre ville dans un immeuble en retrait de rue au calme
 Appartement T2 en Rdc comprenant séjour ouvert sur
 cuisine équipée, une chambre, salle de bains/wc.
 chauffage électrique.
 disponible au 1er février 2026.
 Les charges comprennent l'entretien des parties communes,
 la taxe poubelles et un acompte sur l'eau.

A SAVOIR

Surface habitable :	41 m²
Loyer mensuel :	520 €
Complément mensuel de loyer :	0 €
Provision pour charges mensuelles :	55 €
Loyer mensuel charges comprises :	575 €
Etat des lieux :	122 €
Constitution dossier, visites, rédaction bail :	325 €
Honoraires à la charge du locataire :	447 €
Dépôt de garantie :	520 €

POUR VOUS CONSEILLER

AGENCE
 03 27 35 62 16
sweetimmocorp@orange.fr
www.sweetimmocorp.com



Montant estimé des dépenses annuelles d'énergie pour
 un usage standard : entre 770 et 1 080 € TTC/an en 2021
 Les informations sur les risques auxquels ce bien est
 exposé sont disponibles sur www.georisques.gouv.fr