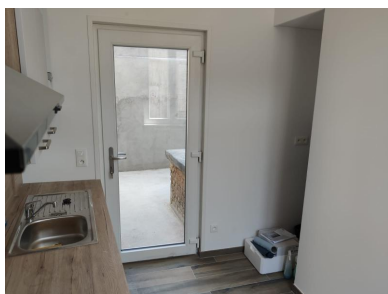


**750 € / mois charges comprises**



## Réf. 00842 - Maison

En centre ville, maison de 84m2 sur deux niveaux comprenant entrée, séjour, cuisine en partie équipée, wc, petite cour.

A l'étage : palier, deux chambres, salle de bains avec douche italienne.

Au 2nd étage : un coin bureau, une chambre cc gaz, double vitrage, volets.

Les charges comprennent l'entretien de la chaudière.

Disponible de suite.

## A SAVOIR

<b>Surface habitable :</b>	85 m²
Loyer mensuel :	735 €
Complément mensuel de loyer :	0 €
Provision pour charges mensuelles :	15 €
<b>Loyer mensuel charges comprises :</b>	<b>750 €</b>
Etat des lieux :	254 €
Constitution dossier, visites, rédaction bail :	676 €
<b>Honoraires à la charge du locataire :</b>	<b>930 €</b>
<b>Dépôt de garantie :</b>	<b>735 €</b>

## POUR VOUS CONSEILLER

AGENCE  
03 27 35 62 16  
sweetimmocorp@orange.fr  
www.sweetimmocorp.com



Montant estimé des dépenses annuelles d'énergie pour un usage standard : entre 1 080 et 1 520 € TTC/an en 2021  
Les informations sur les risques auxquels ce bien est exposé sont disponibles sur [www.georisques.gouv.fr](http://www.georisques.gouv.fr)