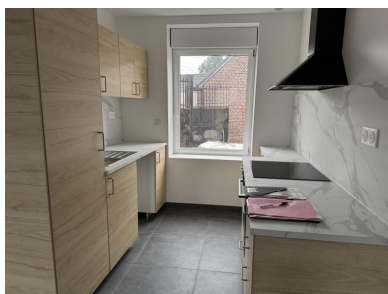


**945 € / mois charges comprises**



## Réf. 1218 - Maison

### A MAULDE

Au calme

Rénovation total en cours livraison prévue au plus tard le 1er mai 2026

Dans un ensemble de 9 maisons avec parking privatif. (plusieurs lots disponibles).

Maison de 138m2 semi mitoyenne comprenant entrée, cave, séjour ouvert sur cuisine équipée, buanderie, wc.

Au 1er étage : 2 chambres, salle d'eau avec wc.

Au 2nd étage : une très grande chambre de plus de 36m2. terrasse, dépendance, 2 places de parking privatives. chauffage pompe à chaleur, volets.

Rénovation de qualité, tout confort.

Les charges comprennent la taxe d'enlèvement d'ordures ménagères et l'entretien du chauffage.

### A SAVOIR

<b>Surface habitable :</b>	138 m²
Loyer mensuel :	920 €
Complément mensuel de loyer :	0 €
Provision pour charges mensuelles :	25 €
<b>Loyer mensuel charges comprises :</b>	<b>945 €</b>
Etat des lieux :	414 €
Constitution dossier, visites, rédaction bail :	1 104 €
<b>Honoraires à la charge du locataire :</b>	<b>1 518 €</b>
<b>Dépôt de garantie :</b>	<b>920 €</b>

### POUR VOUS CONSEILLER

AGENCE

03 27 35 62 16

sweetimmocorp@orange.fr

www.sweetimmocorp.com



Montant estimé des dépenses annuelles d'énergie pour un usage standard : entre 0 et 0 € TTC/an en 0  
Les informations sur les risques auxquels ce bien est exposé sont disponibles sur [www.georisques.gouv.fr](http://www.georisques.gouv.fr)